



# कचरा विलीगीकरणाचे महत्व व नागरी जनजागृती

## विषय :

- कचरा विलीगीकरणाचे महत्व
- घरगुती स्तरावर कचऱ्याची साठवणूक
- वर्गीकरण का गरजेचे आहे
- नागरी संवाद व जनजागृती

# कचरा विलीगीकरणाचे महत्व



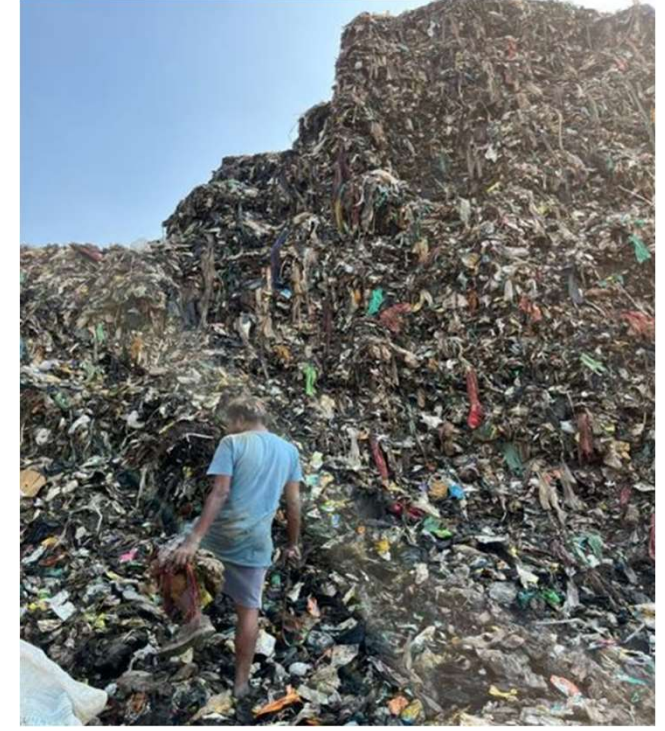
कचरा निर्मितीच्या  
जागी



वस्ती पातळीवर



वॉर्ड पातळीवर



शहर स्तरावर

# घरगुती स्तरावर कचऱ्याची साठवणूक



## ओला कचरा



स्वयंपाक घरातील ओला कचरा, चहाचा गाळ, फळे, अंड्याचे साल, मांस, व बागेतील पान, फुले, इत्यादी.



## सुका कचरा



प्लास्टिकच्या पिशव्या व डबे, कागद, पुष्टा, धातू, कपडे व चिंधा, थर्मोकॉल, लेदर व रबर, काच इत्यादी



## सॅनिटरी कचरा



वापरलेले सॅनिटरी पॅड्स, टॅपोणस, डायपर्स, कॉन्डोमस, बँडेजेस, इत्यादी. (कोणताही कचरा ज्यावर मानवीद्रव्य असले)



## घातक कचरा



बॅटरी, रंगाची डबे, बल्ब, ट्यूबलाइट्स, ब्लेड, धारदार वस्तु, धोकादायक केमिकलस, इत्यादी

- नेहमी ओला व सुका कचरा वेगवेगळा करून कर्मचाऱ्यांकडे देण्यास सांगवे
- घातक कचरा सुरक्षित हाताळण्यासाठी कागदात/पिशवीमध्ये गुंडाळून वेगळा देण्यास सांगवे
- सॅनिटरी कचरा हा नेहमी कागद/वर्तमानपत्रामध्ये गुंडाळून त्यावर लाल ठिपका किंवा फुली मारून देण्यास सांगवे

## कचऱ्याचे इतर प्रकार



मृत जनावरे/कत्तलखान्यातील  
कचरा



बायोगॅस/ इन्सिनरेशन  
युनिट/(पुरणे)deep burried



ई- कचरा



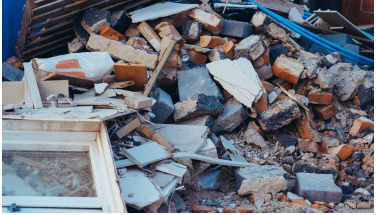
रिसायकलिंग आणि  
refurbishment – सर्टिफाइड  
एजन्सी टाय-अप



बायोमेडिकल कचरा



MPCB ऑथोराइजड एजन्सी -  
टाय-अप



बांधकाम राडारोडा कचरा  
(C&D कचरा)



वर्गीकरण व साठवणूक केंद्र- पुनः  
वापरयोग्य गोष्टींचा वापर करणे,  
भरावासाठी वापर करणे

# नागरी स्थानिक स्वराज्य संस्थांच्या हद्दीमध्ये (ULB) निर्माण होणाऱ्या



ओला कचरा - 40-60%



बांधकामाचा राडारोडा (प्रमाण एकूण कचऱ्याच्या)- 5-15%



सुक्या कचऱ्यामध्ये (पुनर्वापर करण्यायोग्य)- 20-30%



स्वच्छता आणि घरगुती घातक कचरा ((प्रमाण एकूण कचऱ्याच्या)- 0.66%



सुक्या कचऱ्यामध्ये (पुनर्वापरयोग्य नसलेला) - 10-20%



लँडफिल साठीचा कचरा - एकूण कचऱ्याच्या <20%

## वर्गीकरण का गरजेचे ?



सुक्या कचऱ्याचे  
रिसायकलिंग



ओल्या कचऱ्या  
पासून खत तयार  
करता येते



कचऱ्याची योग्य  
प्रकारे विल्हेवाट  
लावता येते



landfill वर जाणाऱ्या  
कचऱ्याचे प्रमाण कमी  
करता येते

## वर्गीकरण का गरजेचे ?



कचरा निर्मितीच्या ठिकाणी वर्गीकृत न केल्यास.



मिक्स स्वरूपात प्रक्रिया प्रकल्पावर जातो.



परिणामी प्रक्रिया न करता आल्यामुळे लँड फिल वर डम्प केला जातो



जल, मृदा, वायु प्रदूषण होते.



परिणामी वातावरण बदल.



पर्यावरणावर परिणाम

## कचरा जाळण्याचे दुष्परिणाम



वायु, मृदा, जल प्रदूषण



ग्रीन हाऊस गॅसेस



वातावरण बदल



श्वासणाचे आजार पसरतात .



जैवविविधता नष्ट होणे

## नागरिकांशी कसा संवाद साधावा



आदराने आणि नम्रपणे



स्पष्ट आणि पारदर्शक



सक्रिय श्रवण



सक्रिय आणि  
संवादात्मक



प्रतिसादशील आणि जबाबदार